

BIOMÉRIEUX

STOOL PREPROCESSING DEVICE

POUR LES TESTS MOLECULAIRES

La force de la standardisation...
en seulement 5 minutes



PIONEERING DIAGNOSTICS

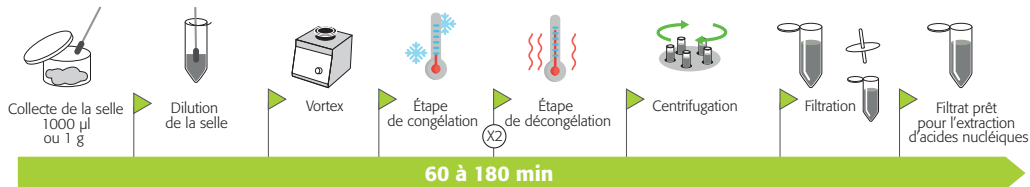
STOOL PREPROCESSING DEVICE

VOUS PASSEZ TROP DE TEMPS A PRÉTRAITER VOS SELLES ? VOUS AVEZ UNE ALTERNATIVE

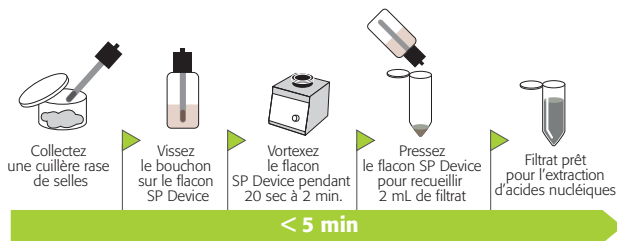
Les échantillons de selles font partie des prélèvements les plus difficiles et chronophages à prétraiter en amont des tests moléculaires. Cette contrainte peut maintenant être dépassée grâce au dispositif de prétraitement des selles bioMérieux. Il permet de standardiser la préparation des selles pour l'extraction d'acides nucléiques des virus, bactéries et parasites. Et cela ne prend que 5 minutes environ.



Pratique de routine en laboratoire



Avec le Stool Preprocessing Device bioMérieux



STANDARDISEZ LE PRÉTRAITEMENT DE VOS SELLES

- Calibration de l'échantillonnage
- Validé pour les applications qualitatives et quantitatives

GAGNEZ DES HEURES ET NON PAS DES MINUTES

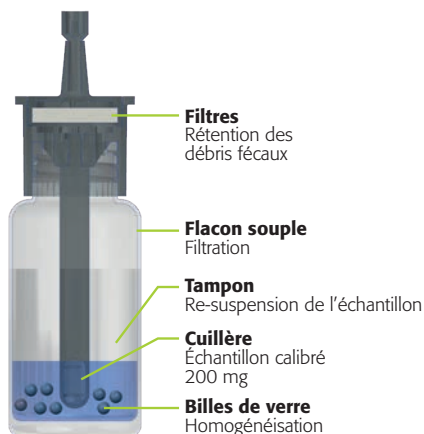
- Seulement 5 minutes de temps de manipulation
- Suspension filtrée prête à l'emploi pour l'extraction d'acides nucléiques

EXPÉRIMENTEZ LA SIMPLICITÉ

- Sans pesée de l'échantillon
- Sans pipetage

FLUX DE TRAVAIL SECURISÉ

- Processus entièrement fermé
- Sans contamination d'échantillon



NOM DU PRODUIT	RÉFÉRENCE
Stool Preprocessing Device	Réf. 421061
Adaptateur Vortex pour Stool Preprocessing Device	Réf. 422152
Portoir Stool Preprocessing Device	Réf. 422163

Lire attentivement les instructions figurant sur l'étiquetage et/ou la notice d'utilisation des produits.

